

기념관 시설사용 계산서 (영수증)

귀하

제 목 : 레지오마리에 기념관 대관 (행사명 :)

영수금액 : -

산 출 내 역

구분	단 가 (원)	금 액 (원)	산 출 내 역	비 고
객실료	1인실 1인	40,000	-	40,000원/실 * 1박
	2인실 2인	30,000		
	3인실 3인			
	다인실			
	특 실			
식 대	1인 1식	10,000		
	간 식			
	특 식			
시설 사용료	대강당	200,000		
	성당이용료	200,000	* 미사봉헌금 및 성지발전기금으로 대체 가능	
	세미나실 1형	150,000		104호, 105호, 107호
	세미나실 2형	100,000		235호
	세미나실 3형	50,000		229호~234호(6개실)
	기도실	100,000		
냉.난방비		5,000		* 난방 : 11월~3월, 냉방 : 6월~9월
강연료	사 제			
	예 물			
	소 계			
합 계			-	

* 계약금 입금시 예약이 됩니다.

* 담당 : ()

위 금액을 정희 영수합니다.

20 년 월 일

가톨릭목포성지
한국레지오마리에기념관



주 소 : 전라남도 목포시 노송길 35 (산정동)

입금계좌 : 신한 131-019-294703

연락처 : T 061-279-4650, F 061-279-4651

가톨릭 목포성지 총괄팀장 HP 010-5631-3756

(재)광주구천주교회유지재단 (가톨릭목포성지)

사용일시 : 2023년

가톨릭목포성지 기념관 숙소 배치도

사용처 : (총 명)

숙소 배정 : (총 개)

사용 시설 :

담당자 :

접수일 : 20년 월 일

2층 교육동 (침대/온돌)

호실	201	202	203	204	205	206	207	208	209	210	211	212	213	214	215	216	217	218	219	220	221	222	223	224	225	226	227	24
형태	침1	침1	침1	침1	침1	침1	침1	침1	침2	침2	침2	침2	온3	온3	온3	온3	창고	온3	온3	온3	온3	창고	온2	온2	온2	휴게실	온4	합
침구	1	1	1	1	1	1	1	1	2	2	2	2	3	3	3	3	3	3	3	3	3	3	2	2	2	4	24	
정원																											51	방
사용처																												
배정수																												
사용일																												

3층 교육동 (침대)

호실	301	302	303	304	305	306	307	308	309	310	311	312	313	314	315	316	317	318	319	320	321	322	323	324	325	23
형태	침1	침1	침1	침1	침1	침1	침1	침1	침2	침2	침2	침2	침2	침2	침2	침2	창고	침2	침1	침2	침2	창고	침2	침2	침2	합
침구	1	1	1	1	1	1	1	1	2	2	2	2	2	2	2	2		2	2	2	2	2	2	2	2	23
정원																										38
사용처																										
배정수																										
사용일																										

3층 가족동 (온돌)

호실	343	344	345	346	347	합
형태	온6	온6	온6	온6	면담실	4
침구	6	6	6	6		24
정원						
사용처						
배정수						
사용일						

4층 나눔동

호실	410	411	412	413	414	415	416	417	418	419	420	합
형태	침1	침1	침2	침1	온2	침2	침2	침2	침1	침1	침1	9
침구	1	1	2	1	2	2	2	2	1	1	1	14
정원												
사용처												
배정수												
사용일												

3,4층 참고동

호실	340	341	419	420	합
형태	참고	참고	참고	참고	-
침구					
정원					
사용처					
배정수					
사용일					

3층 사제동 (301~303)

호실	301	특302	특303	합
형태	성지주제 신부님	특실2	성지주제 신부님	
침구	1			
정원				
사용처				
배정수				
사용일				

3층 사제동 특실

호실	특304	특305	V342	합
형태	성지주제 신부님	특실5	관장님 숙소	
침구	1	1	1	3
정원				
사용처				
배정수				
사용일				

4층 사제동 (401~405)

호실	401	402	403	404	405	합
형태	성지주제 신부님	성지주제 신부님	성지주제 신부님	성지주제 신부님	성지주제 신부님	
침구	1	1	1	1	1	5
정원						
사용처						
배정수						
사용일						

11실 74
사제관 신자 총
11인 154

호실	20	23	3	9	1	4	3
형태	침1인실	침2인실	온2	온3	온4	온6	순례자 방(240)
침구	20	23	3	9	1	4	63
정원							143
사용처							63
배정수							143
사용일							명

산정동 기념성당

순교자 기념 / 레지오마리아에 기념



최초 산정동 성당(1913년)

현재 산정동 성당(2020년 완공)

1897년 광주대교구 최초의 본당이 세워졌던 가톨릭 목포성지에 순교자와 레지오마리아에 첫도임을 기념하여 2020년 성당을 건립하였습니다.

규모는 지하 1층, 지상 4층(성당 700석, 소성당 200석, 교리실, 식당, 전방대, 만남의 장소)으로 순례자와 함께 미사에 참여할 수 있습니다.

2층 대성전 제대에는 2,000년전 예수님께서 지고가셨던 성 십자가 보묵과 소화테레사 성녀와 그의 부모 마르탱 부부 성인, 성녀의 유해가 모셔져 있습니다.

주일미사

- 토요일 오후 17:00 (**구원방앗간**)
- 주 일 오전 4, 11:00

평일미사

- 월 요 일 새벽 06:30
- 화, 목, 금요일 오전 11:00
- 수 요 일 오전 11:00
- 토 요 일 오전 11:00 (**구원방앗간**)

상설고해 기타문의

- 주소 전남 목포시 노송길 35 (산정동)
- 문의 061-274-1004 | Fax 061-276-4482
- 홈페이지 <http://mpcatholic.or.kr/>

※ 단체 순례자 미사는 별도로 사전에 신청하시면 봉헌 가능 합니다.

산정동 준대성전

준대성전 Basilica Minor 칭호와 품격 부여

| 교황청 승인일 : 2021. 5. 10. |

준대성전(Basilica Minor)이란?

역사적, 예술적, 신앙적인 면에서 그 중요성이 인정되는 성당에 부여된 명예로운 칭호로서 교황님에 의해 그 특전이 부여됩니다. 산정동 순교자 기념성당은 우리나라 첫 번째 준대성전입니다.

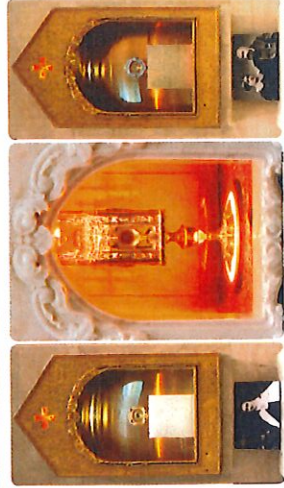
준대성전에서의 특전

정해진 날들에 준대성전을 경건하게 방문하여 그곳에서 어떤 거룩한 예식에 참여하거나, 적어도 주님의 기도와 신경을 바치는 신자들은 전대사의 통상 조건(고해성사, 영성체, 교황의 뜻에 따른 기도)을 갖추게 되면 전대사를 받을 수 있습니다(로마와 전 세계의 준대성전 칭호에 관한 교령, 1989.11.9. 참조).

※ 정해진 날들

1. 준대성전의 봉헌주님(그리스도왕) 대축일 : 11월 20일
2. 준대성전의 주보(성심자가현왕) 대축일 : 9월 14일
3. 성 베드로와 성 바오로 사도 대축일 : 6월 29일
4. 준대성전 칭호 부여 주년 기념일 : 5월 10일
5. 한 해에 한번 교구 직권자가 지정한 날
6. 한 해에 한번 신자 각자가 자유롭게 선택한 날

준대성전 3대 보물



성녀 소화테레사 유해, 성심자가 보묵, 성녀 소화테레사 부모님 유해 (성인, 아이, 만물, 성녀, 어린, 개, 동물)

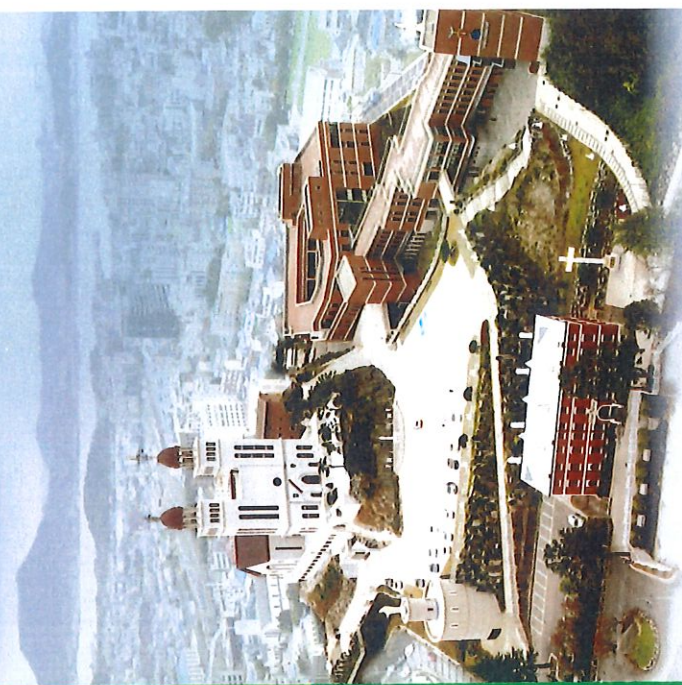
※ **성 십자가 보묵** 2천년 전 예수님께서 못 박히고 매달려 숨을 거두신 십자가 나무의 조각, 1963년 바티칸 교황청에서 한국으로 향하는 멕시코 파달루페 순교사들을 격려하기 위해 전례했으며, 순교사가 본국으로 돌아가기 전 기증함.

<http://mpcatholic.or.kr/>



가톨릭목포성지

산정동 준대성전(Basilica Minor)
가톨릭목포성지역사박물관
한국레지오마리아기념관



미사시간: 성지순례 문의 T 061-274-1004 F 061-276-4482
역사박물관 관람 문의 T 061-276-8300 F 061-276-8301
레지오마리아기념관 피전·영수 문의 T 061-279-4650 F 061-279-4651
가톨릭목포성지 후원 문의 T 061-279-1177 F 061-279-1178

가톨릭목포성지 가톨릭목포성지 가톨릭목포성지

가톨릭목포성지 가톨릭목포성지

가톨릭목포성지 가톨릭목포성지

천주교광주대교구 가톨릭목포성지
58712 전남 목포시 노송길 35 (산정동)

산정동 기념성당 순교자 기념 / 레지오마리아 기념

산정동 준대성전 준대성전 Basilica Minor 칭호와 품격 부여 | 교황청 승인일 : 2021. 5. 10.

가톨릭목포성지

| 천주교 광주대교구의 태동지 |

조선 후기 한반도에 들어온 천주교는 유교사상이 팽배한 조정의 박해를 받아야 했다. 신해·신유·기해·병인박해 등 수 차례의 모진 핍박으로 많은 선교사와 신자들이 죽임을 당하거나 혹독한 형벌을 받았다.

수난기의 전라남도 지역에 복음의 씨앗이 뿌려진 것은 1866년 병인박해를 피해 타 지역에서 온 신자들이 새로운 신앙공동체를 형성하면서부터이다.

1872년, 광주대교구 내 유일한 순교터인 나주 무학당(武學堂) 사건이 발생한 이후에도 꾸준히 복음이 전파되었고 새로 이주해 오는 신자들이 인해 전라남도 지역의 교우촌(교소)은 점차 증가하게 되었다.

1896년 11월 조선교구 제8대 교구장 무벨 주교가 전라도 지역을 순방하며 목포본당(현재 신정동 준대성전) 신설을 결정하고, 1897년 5월 8일 초대 주임으로 파리 외방전교회 소속 조유도(드예, Albert Deshayes) 신부가 부임한다. 목포 개항과 함께 전남 지역 최초의 모(母) 본당이 된 목포본당은 전남지역은 물론 제주 지역까지 초기 교회의 중심점 역할을 하게 된다.

1933년 아일랜드의 성갈릴반외방선교회가 파견되어 광주 교구 설정을 준비하고, 1937년 4월 13일 대구대목구로부터 지목구(교구에 준하는 개별 교회)로 설정된 목포본당은 초대 지목구장으로 임 오웬 신부가 임명되고, 교구청은 목포시 신정동 97번지로 하였다(현, 역사박물관)

일제 강점기에는 모 파드리치오 주임신부와 임 오웬 몬시뇰 교구장이 체포, 감금, 투옥되었으며 본당과 교구청은 일본군 사령부 부로 징발되었다. 또한 6·25 한국전쟁 때는 인민군마사로 징발, 저항하던 세 분의 사제가 체포되어, 대전에서 순교한 사목자이기도 하다. (현재 근·현대 신앙의 증인 : 홍용호 프란치스코 보르지아 주교와 동료 80위 시복 청원 중)

1953년 레지오마리아가 광주교구 제5대 교구장인 하롤드 헨리 신부에 의해 도입된 이곳은 한국 레지오마리아의 본향이기도 하다.



사전동 준대성지

한국레지오마리아기념관

역사박물관

천주교광주대교구 구(舊) 교구청

옛 가톨릭목포성지 역사박물관

| 등록문화재 제513호 |



최초 교구청 모습(1930년대)



구 교구청 (현재 역사박물관)

천주교광주대교구 구(舊) 교구청은 1937년에 건축된 건물로 정면 중앙부의 반원 아치의 필라스터(Pilaster)로 장식된 한관 포치를 중심으로 대칭을 이루는 적벽돌조의 건물로서, 처마선 아래와 층간 사이에는 수평 돌림띠를 장식하고 수직의 긴 창을 반복적으로 배치하였다.

내부는 목조 계단, 천장은 석고 플라스터(Plaster) 몰딩, 행거 미서기문이 원형으로 보존된 지하 1층, 지상 3층의 연직적 1,235㎡ (373Py)의 건물로서 2012년 10월 17일 문화재청에 의해 등록문화재 제513호로 지정되었다.

이곳은 광주교구 최초의 교구청으로 사용되었고, 성 골롬반 외방선교수녀회, 성신간호전문대학, 살트르 성 바오로 수녀회에서 사용하기도 하였다.

건축물은 원형으로 복원 보수하여 2017년 8월 28일부터 광주대교구 역사박물관으로 꾸며 광주대교구의 역사와 한국 레지오마리아의 역사를 한 눈에 볼 수 있는 전시장으로 새롭게 개관하여 관람할 수 있다.

역사박물관

- **관람시간** 화요일 ~ 일요일 10:00 ~ 17:00 (점심시간 12:00~13:00)
- **휴관일** 월요일
- **1층** 광주대교구의 역사를 한 눈에 볼 수 있는 전시장, 시청각실, 순교자실, 첫 주회 장소 재현, 역대 교구장 소개, 포토존이 있다.
- **2층** 레지오마리아의 역사, 프랭크 드프의 성경, 이콘(성모칠고 칠락), 교황청에서 비준한 세계 각지에서 발현하신 성모상, 포토존과 레지오마리아를 공부 할 수 있는 공간, 각종 십자가에 대한 설명 등이 있다.
- **3층** 초대 교구청 사제관 재현(사제의 방), 기획전시실, 수장고
- **지하1층** 기도와 묵상공간



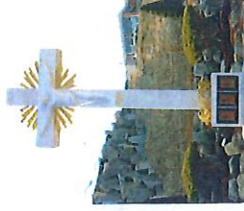
순교한 세 사제의 사목지

| 6·25 한국전쟁 때 순교 |

1950년 한국전쟁 때 이곳을 점령한 북한 인민군에 의해 성직자, 수도자, 평신도들이 간첩으로 몰려 순교하거나 행방불명되었다.

당시 광주대교구 제4대 교구장인 미국인 패트릭 브레넨 몬시뇰, 산정동성당 주임 아일랜드인 토머스 쿠삭 신부, 존 오브라이언 보좌신부는 주님의 성전과 양들을 지키기 위해 공산군에 체포되어 온갖 수모와 고통을 받았다.

이들간 맨발로 시내와 유달산을 끌려다니다가 세 분의 사제는 사목지인 목포본당을 떠나 광주교도소에 수감되어 학대와 굶주림에 시달리다 북으로 끌려가던 중, 1950년 9월 24일 대전 성프란치스코 수도원에서 피살 순교하였다.



순교자 현양십자가

이 세 분의 사제와 전기수 그레고리오, 고광규 베드로 신학생은 하느님의 증 홍용호 프란치스코 보르지아 주교와 동료 80위 근·현대 신앙의 증인 시복 명단에 포함되어 시복을 청원 중에 있다.



존 오브라이언 신부



토머스 쿠삭 신부



패트릭 브레넨 몬시뇰



순교 사제



순교 신학생

한국 레지오마리아에

| 첫도입지 산정동성당 |

레지오 마리아에(LEGIO MARIAE / 마리아의 군대)는 1921년 9월 7일 창시자 프랭크 더프에 의해 창설되었다. 아일랜드 더블린에 총 본부를 둔 레지오 마리아에는 천주교 평신도 봉사단체로서 세계 각국에 세나투스(국가 평의회)를 두고 있으며, 우리나라에는 광주, 서울, 대구에 3개의 세나투스가 조직되어 있다.

한국 최초의 레지오마리아에는 광주교구장 서리 하틀드 헨리 신부와 산정동 주임 토마스 모란 신부가 3개의 빠른 시디움(문질림을 직속)을 설립하고(1953년 5월 31일) 첫 주회를 하였다.



- **산정동성당**
치명자의 모후pr., 평화의 모후pr.
- **경동성당***산정동성당에서 분당(1952년)
죄인의 의탁pr.

현재 우리나라에는 53만 명의 행동단원과 협조단원이 활동하고 있으며, 이는 한국 천주교 신자의 약 10%를 차지하는 봉사단체로 성장하였다.



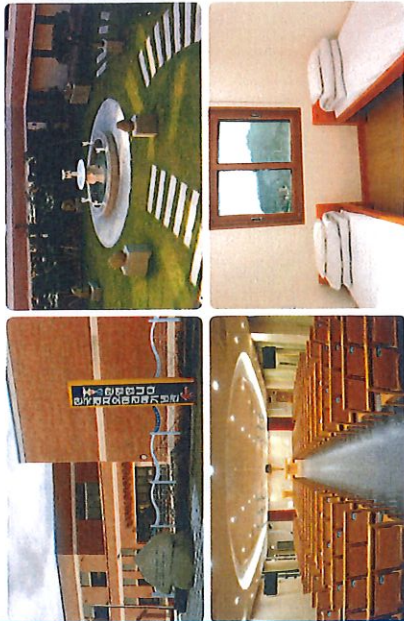
하틀드헨리 대주교 레지오마리아에도입기념비



레지오마리아에도입기념비

한국레지오마리아기념관

한국레지오마리아에 첫 도입지인 가톨릭목포성지에 세계 최초의 한국레지오마리아기념관이 건립되었다. 2017년 9월 30일 축복미사와 함께 명실상부한 성모님의 집으로 개관한 이곳은 레지오 단원들은 물론 모든 신자들을 대상으로 성모신심 함양과 신앙을 쇄신하는 피정과 교육·연수의 집으로 운영하고 있다.



시설 규모

- 규모 지하 1층, 지상 4층
- 시설 식당, 대강당, 식당, 세미나실, 숙소, 나눔카페, 기도실, 중영원과 분수대
- 내용 피정과 연수, 세미나 등 단체(250인 이상) 숙박이 가능한 쾌적하고 넓은 공간

이용 안내

- 예약 단체 및 개인피정
- 요금 40,000원 (기본 1실, 다인실 1인당 3만원)
- 식비 별도 문의
- 숙소 1인 1실, 2인 1실, 3인 이상 **초여 150명** (콘도형 순례자의 방 운영, 인원 10명 이내)

이용 문의

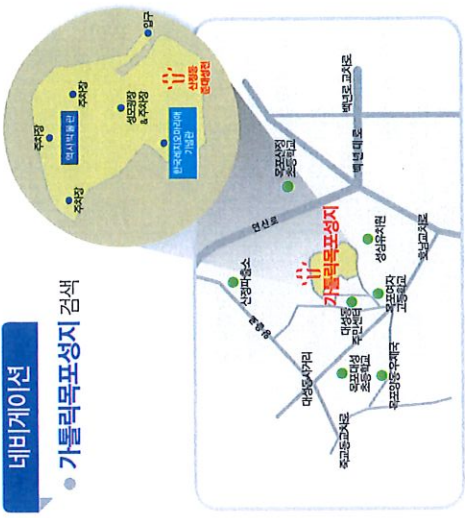
- 전화 061-279-4650
- FAX 061-279-4651

홈페이지: www.legio-mariae.org

가톨릭목포성지 찾아오시는 길

네비게이션

● 가톨릭목포성지 검색



대중교통

- 기차 목포역 (택시 기본요금 / 도보 20분)
- 고속버스 목포 시외버스터미널 (택시 15분 / 시내버스 25분)
- 시내버스 고속버스 이용 시
 - ▶ 1번 ▶ 금호약국 앞 승차 ▶ 호남소방서 하차
 - ▶ 2번 ▶ 터미널 맞은편 승차 ▶ 대성주민센터 하차
- 승용차 / 대절차량 ※ 도로표지판 활용
 - ▶ 서해안고속도로 ▶ 목포 IC ▶ 동초동사거리 ▶ 왕성교회 ▶ 가톨릭목포성지
 - ▶ 전남도청 ▶ 목포경찰서 ▶ 새목포교회 ▶ 가톨릭목포성지
 - ▶ 무포대교 ▶ 대성사거리 ▶ 대성나천나무아파트 ▶ 가톨릭목포성지
 - ▶ 버스터미널 ▶ 목포우체국 ▶ 새목포교회 ▶ 가톨릭 목포성지
 - ▶ 버스터미널 ▶ 양을산터널 ▶ 목포시청 ▶ 양을산터널 ▶ 가톨릭목포성지

가톨릭목포성지 후원회원 모집 안내

가톨릭목포성지 안내도

가톨릭목포성지와 레지오마리아에 기념관, 역사박물관 관리·운영을 위해 많은 분들의 기도와 협조가 절실히 필요합니다.

후원회원 특전

- 매주 화요일 오전 11시 미사 | 산전동 준대성전
 - ※ 후원회원과 회원 가정을 위한 감사미사 봉헌
- 성지 특별 행사에 초대
- 기념관 숙소(개인피정) 이용 시 20%할인
- 투표 케이ابل카 이용 시 3,000원 할인

도움 주시는 방법

- 일반이체는 본인이 직접 이체 내역, 자등이체는 본인이 은행에 통장, 신분증, 도장을 지참하시고 방문하여 신청
- CMS는 신청서와 CMS 동의서를 작성하여 제출해 주시면 성지에서 자동인출

후원회비 접수 계좌 | 예금주 (재)광주구천주교회유지재단

- 농협은행 301-1177-1178-11
- 광주은행 1107-020-496103

후원 문의 | 가톨릭목포성지후원회

- 전화 061-279-1177 ● 팩스 061-279-1178



산전동 기념성당·준대성전

- 1 성지 주출입구
- 2 준대성전 주출입구 | 엘리베이터
- 3 성당교육관 / 사제관 / 수녀원
- 4 야외 성모 제대 / 성모상
- 5 성모광장 | 주차장
- 6 메모리얼타워 진입로

레지오마리아기념관

- 7 레지오마리아기념관 입구 | 교육관, 피정관, 사무실
- 8 성모칠고 | 조각상
- 9 외부 화장실 | 건물 외부 1층
- 10 외부 세미나실

역사박물관

- 11 성지 포지석
- 12 주차장 1 | 소형주차
- 13 주차장 2 | 소형주차
- 14 역사 박물관 / 구 교구청 | 레지오마리아 박물관
- 15 순교자 현양심지가
- 16 십자가의 길
- 17 주차장 3 | 소형·대형 버스 전용 주차장



산전동 준대성전 성모자상

90×90센티 (그레이)

미사시간안내

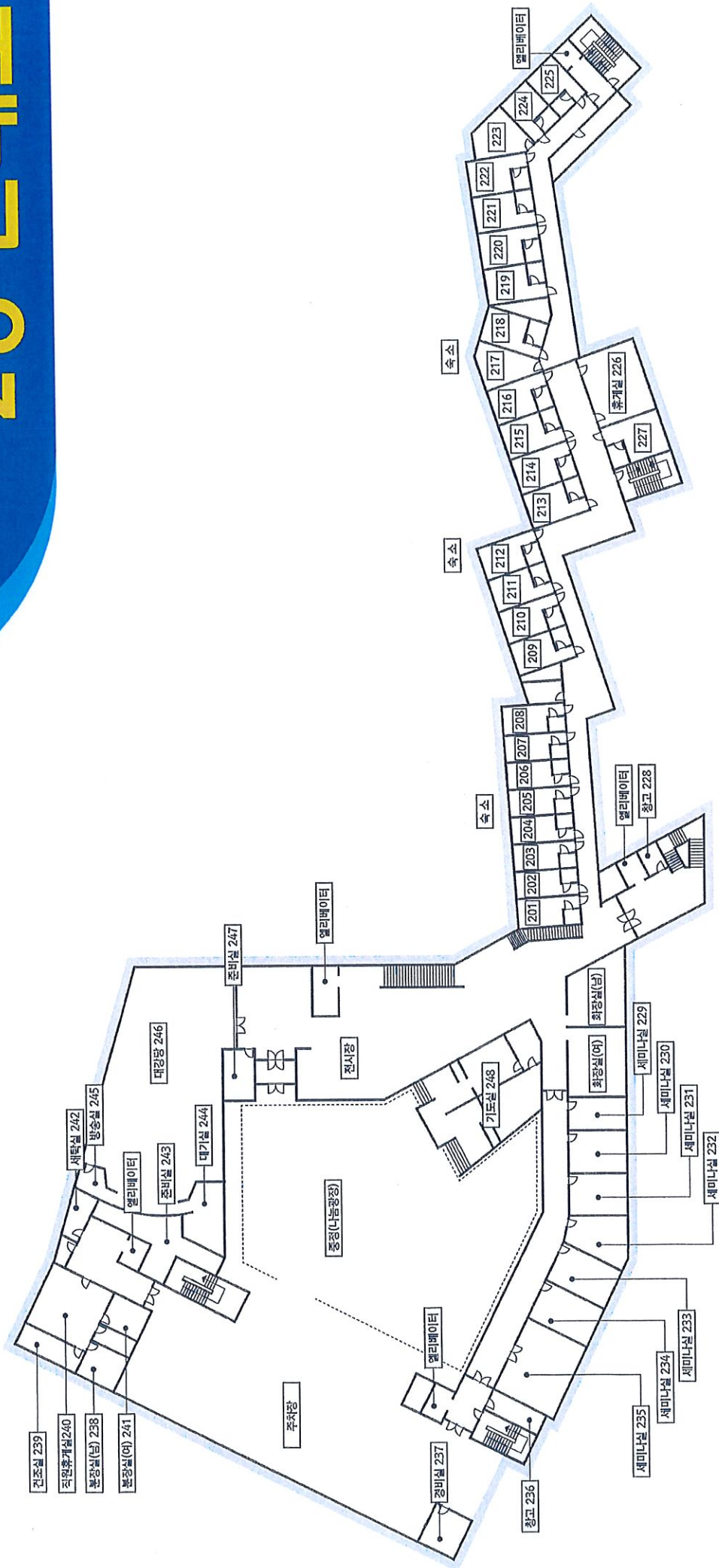
평일	월요일	오전 6시 30분
	화,수,목, 금	오전 11시 / 오후 4시
	토 (후원회미사)	오전 11시
주일	토요일	오후 5시
	일요일	오전 11시

상설고해소

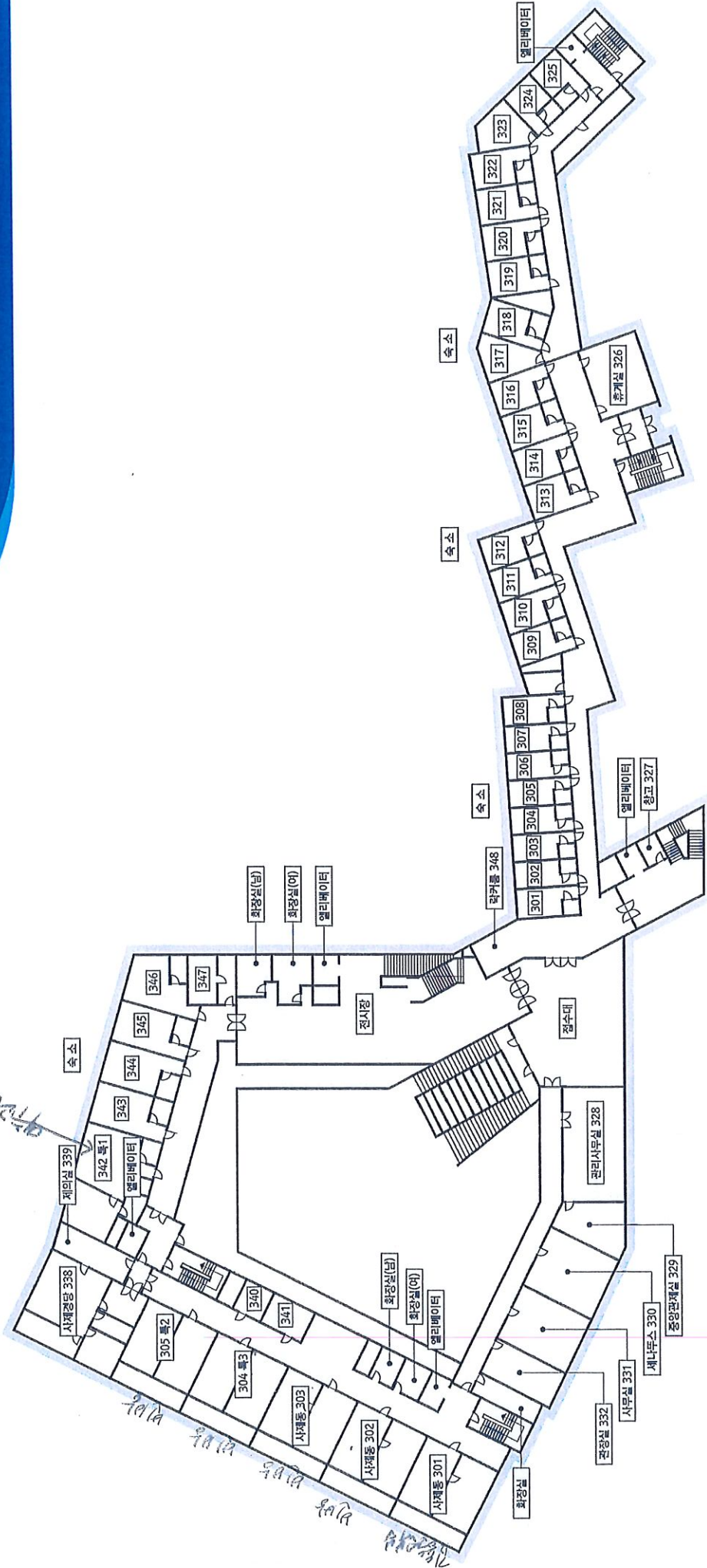
일시 : 매일 [오전 10시 - 12시
 오후 2시 - 4시
 (월요일 휴무)

장소 : 사무실문의 (대성전/소성전)

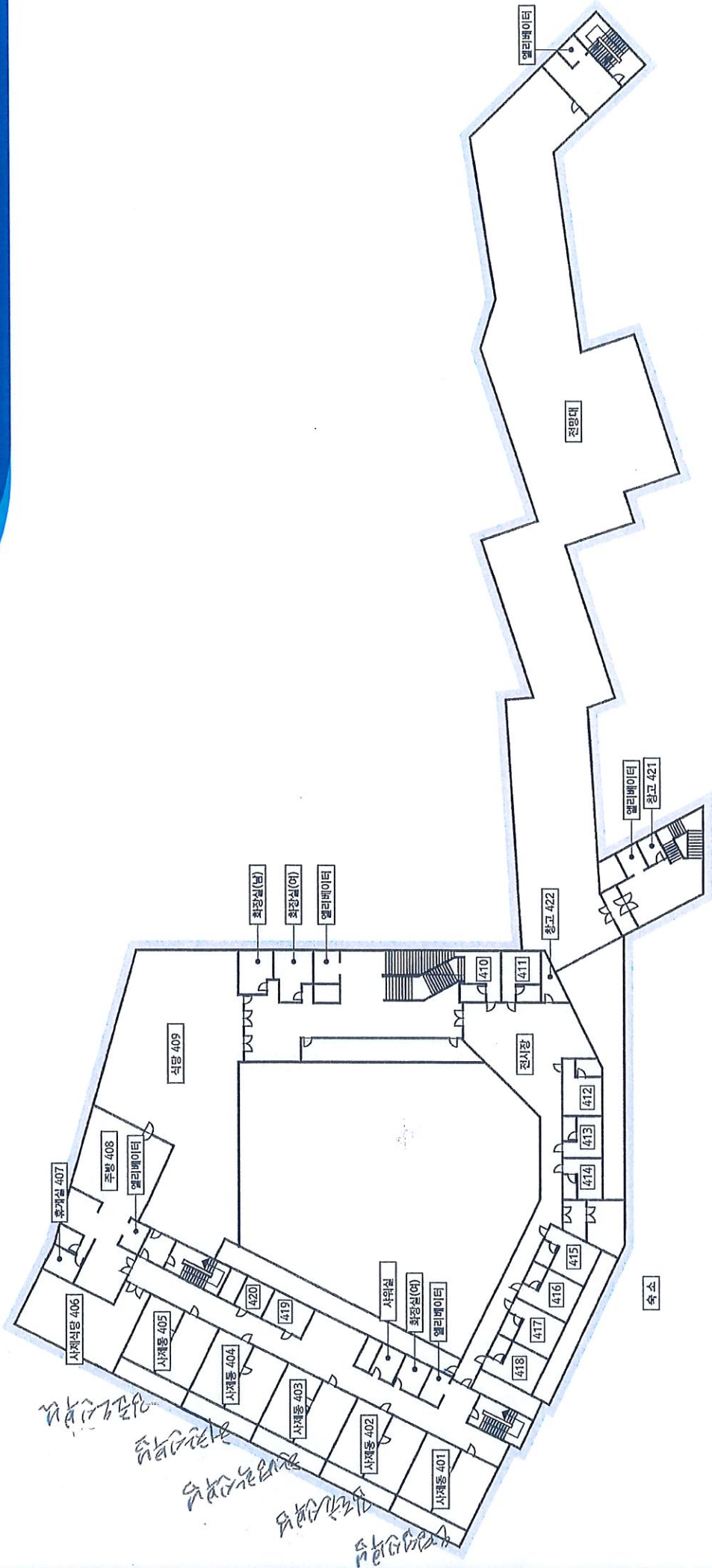
한국레지오마리아기념관 2층 안내도



한국레지오마리아기념관 3층 안내도



한국레지오마리아애기념관 4층 안내도



Handwritten scribbles or marks in the top left corner.

A series of horizontal dotted lines spanning the width of the page, intended for writing or drawing.